

ペア申込  
限定

往復航空券+宿泊

広島空港発着

# ウルトラ SEOUL

ソウル

おひとり様/2名1室利用(大人・小人同額)

## 29,800円

下記料金が別途必要となります。(約11,510円)※1/24現在 変動する場合がございます。  
 ・燃油サーチャージ(7,400円/人) ・海外空港諸税(約2,710円/人)  
 ・国際観光旅客税(1,000円/人) ・国際線旅客保安サービス料(400円/人)

※画像は全てイメージです



### スケジュール

●最少催行人員/2名様 ●食事条件/なし  
 ●現地係員/同行なし コースコード:M25010201

1	3/3(月) 3/12(水) 3/17(月)	広島空港 仁川空港	10:30 12:20	チェジュ航空1612便にてソウルへ 到着後、フリータイム お客様自身でホテルへ	ホテル(泊)
2	3/4(火) 3/13(木) 3/18(火)	終日	フリータイム	お客様自身で空港へ チェジュ航空1613便にて広島へ	ホテル(泊)
3	3/5(水) 3/14(金) 3/19(水)	仁川空港 広島空港	14:05 15:30	到着後、解散	

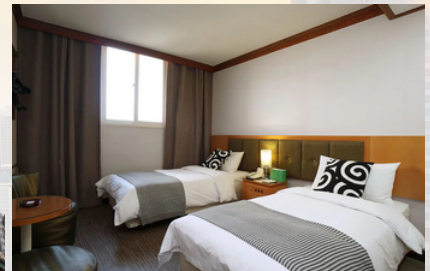
※2名1組での申込限定、席数限定となります。

### 宿泊

#### 仁寺洞クラウン

人気の仁寺洞ショッピング街、昌徳宮まで徒歩約3分。  
 東大門市場までタクシーまで9分と、ショッピングを楽しみたい方にもオススメです。

- アクセス/地下鉄 鍾路3街駅 5番出口から徒歩約5分
- Wifi/全館無料 ■客室/ツイン ■バスタブ/あり



### ご旅行条件(要約) ※詳細は別途お渡しする旅行条件書を必ずお読みください。

- 募集型企画旅行契約この旅行は(株)フジトラベルサービス(以下「当社」といいます。)が企画・実施する旅行であり、この旅行に参加されるお客様は当社と募集型企画旅行契約を締結することになります。旅行条件は、下記によるほか、別途お渡しの旅行条件書、出発前にお渡しする旅行日程表と併せてお読みください。募集型企画旅行契約(募集型企画旅行の部)によります。
- 旅行のお申し込みと契約の成立時期:下記の申込金を添えてお申し込みいただきます。旅行契約は申込金を受領したときに成立するものとします。
- 旅行代金のお支払い:旅行代金は旅行開始日の前日から起算してさかのぼって21日目に旅行代金をお支払い下さい。
- 旅行代金に含まれるもの:旅行日程に明示した運送機関等の運賃・送迎バス等の料金、宿泊費、食事代、及び消費税諸税などが含まれます。
- 免責事項:当社はお客様が以下の事由によって損害を受けられた場合は賠償の責任を負いません。①天災地変・戦乱・暴動又はこれらによって生じる旅行日程の変更又は中止 ②各種運動・政治運動等の当社以外の責めにより生じた損害 ③官公署の命令、外国人の出入国規制、伝染病による隔離又はこれらによって生じる旅行日程の変更、旅行の中止 ④自由行動中の事故 ⑤盗中 ⑥盗難 ⑦運送機関の遅延・不運・スケジュール変更・経路変更等、又はこれらによって生じる旅行日程の変更・目的地滞在時間の短縮
- 取消料:お申し込みの後、お客様のご都合により取消になる場合には、お一人様につき下表の取消料をいただきます。

旅行契約の解除期日	取消料
旅行開始日の前日から起算してさかのぼって30日目にあたる日から3日目にあたる日まで	旅行代金の20%
旅行開始日の前々日～当日まで	旅行代金の50%
旅行不参加及び旅行開始後	旅行代金の100%

### 旅のご案内 ～お申込みの前にも左記のご旅行条件(要約)と合わせて必ずお読みください。～

- 日程表の時間帯の目安(フェリー・バスなどの発着時刻の目安です。特に明記していない限りは、ホテルの発着時刻ではありません。)
- 早朝 4:00～ 6:00～ 8:00～ 午前 8:00～ 午後 12:00～ 夕刻 16:00～ 18:00～ 23:00～
- 表示の旅行代金について:2人部屋をお2人でご利用いただく場合のお1人分の料金です。
- 現地係員について:滞-ホテルの送迎-移動等のご案内を行います。自由行動、ホテル滞在時には係員はおりません。また現地係員は日本人とは限りません。
- 送迎及び観光について:コースにより滞-ホテル間の送迎は、他のコース又は他のツアーのお客様と同一のバスをご利用いただく場合がございます。市内観光は郊外観光などでは、他のコース又は他社のツアーにご参加のお客様と同一のバスをご利用いただく場合や、現地当ツアーは送迎が付いておりません。
- 危険情報-保健衛生について:渡航先の国または地域によって外務省より危険情報など安全関係の海外渡航情報が出されている場合があります。お申込みの際に販売店にご確認下さい。海外渡航関連情報は外務省海外安全センターなどでもご確認ください。TEL:03-3508-0311 https://www.anzenmofa.go.jp
- 渡航先の国または地域の衛生状況については、厚生労働省「海外渡航者のための感染症情報」ホームページをご確認下さい。https://www.forth.go.jp
- 個人情報の取扱いについて:当社および受託旅行業者は、旅行申込みの際に提出された、申込書に記載された個人情報について、お客様のご連絡に利用させていただくほか、お客様がお申込みいただいた旅行において運送・宿泊機関等の提供するためのサービス手配、及びそれらのサービスを受けるための手続に必要な範囲内で利用させていただきます。その他、当社および旅行取扱店では①会社および会社と提携する企業の商品サービス、キャンペーンのご案内 ②旅行参加後のご意見やご感想の提供のお願い ③アンケートのお願い ④特典・サービスの提供 ⑤統計資料の作成に、お客様の個人情報を提供させていただくことがあります。又、当社は旅行先のお客様のお買い物等の便宜のため、当社の保有するお客様の個人データ(番番番号及び搭乗券番号等)に関する個人データをあらかじめ電子的手段で送付することによって提供いたします。尚、これらの事業者へ個人データの提供の停止を希望される場合は旅行取扱店に出发前までにお申し出下さい。
- 旅券・査証について:(日本国籍以外の方は、自国の領事館、渡航先の領事館、入国管理事務所にお問い合わせ下さい。)
- 旅券(パスポート)の旅行には、韓国入国時に有効期間が3ヶ月以上残っている旅券が必要です。
- 査証(ビザ)/90日以内の観光目的のご旅行には査証不要です。
- このバリエーションの記載内容-情報は、2025年1月24日 を基準としています。ただし、スケジュール及びその他の代金に「記載内容」欄が予告なしに変更される場合がございますので、お申し込みの際は必ず旅行会社でご確認下さい。
- ご案内と注意 【航空運賃の件】●日程表に記載の航空機発着時刻は2024年12月25日 を基準としています。●航空機の座席配列、空港での個人チェックインに伴い、グループ、カバルの一方で隣り合わせにならない場合があります。たとば運賃を払った座席、前後の座席又は離れた座席となる場合があります。未成年の方のご参加について 19歳未満のみの同性同士の宿泊は受け付けできません。(韓国青少年保護法第26条より)

■お問合わせ・お申し込みは(受託販売)

各コースの記載内容について  
 ●記載内容は2025年3月3日-12月-17日 出発のみ有効です。旅行代金、スケジュール、その他記載内容については、お申し込みの旅行取扱店にご確認下さい。  
 ●宿泊ホテル、利用便などの内容は、出発の10日前にお渡しする「最終旅行日程表」にてご確認ください。

海外旅行損害保険加入のすすめ  
 お客様が募集型企画旅行参加中に被った被害が、お客様の故意、過失によるものではない場合は、旅行代金及び見舞金を支払います。旅行損害保険の加入をおすすめします。詳しくは当社係員にご相談ください。

旅行企画・実施

**フジトラベルサービス**

観光庁長官登録旅行業第895号 〒790-0065 愛媛県松山市宮西1-5-10

旅行業公正取引協議会 会員  
 ボンド保証会 会員  
 一般社団法人 日本旅行業協会 正会員

総合旅行業務取扱管理者とは、お客様の旅行を取り扱う営業所での取引に関する責任者です。この旅行契約に関し、担当者からの説明に不明な点があれば、ご連絡先右記の取扱管理者にお尋ね下さい。